



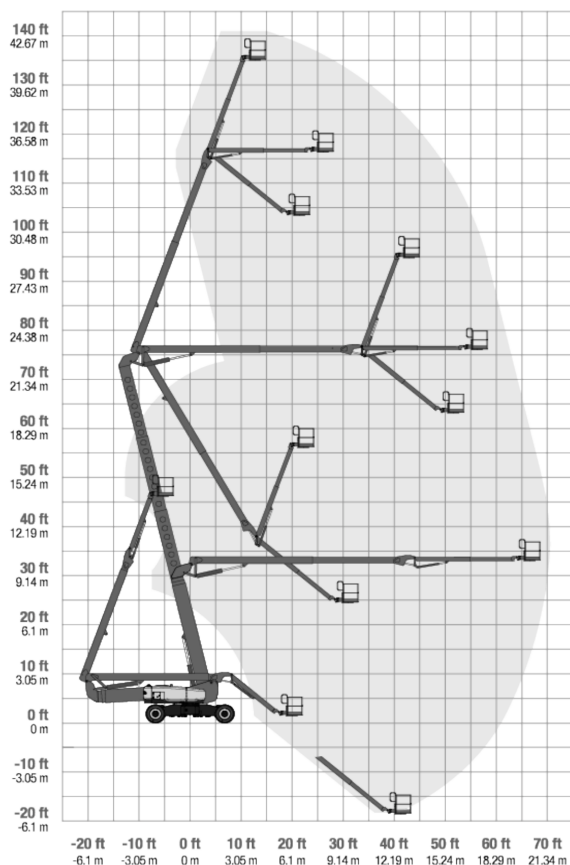
MINGALIFT

ARBEITSBÜHNEN-STAPLER-TELESTAPLER-MINIKRANE

Gelenkteleskopbühne Diesel 43,1m

Genie Z135/70

Diesel



Arbeitshöhe bis max.	43,15m
Plattformhöhe bis max.	41,15m
Seitliche Reichweite	21,26m
Traglast	272kg
Plattformgröße	2,44 x 0,91 m
Antrieb	Diesel
Länge / Breite / Höhe	12,93 / 2,46 / 3,07 m
Eigengewicht	20530 kg
Transportmöglichkeit	auf LKW oder Tieflader

- Besonderheiten:
- Arbeitskorb drehbar
 - beweglicher Korbarm
 - 4x4 Allradantrieb
 - Breite in Arbeitsstellung 3,94 m
 - Allradlenkung

